

# Presseinformation

vom 1. Oktober 2018

## Drei neue innerstädtische D&S-Projekte setzen städtebauliche Akzente in Mannheim und Ludwigshafen

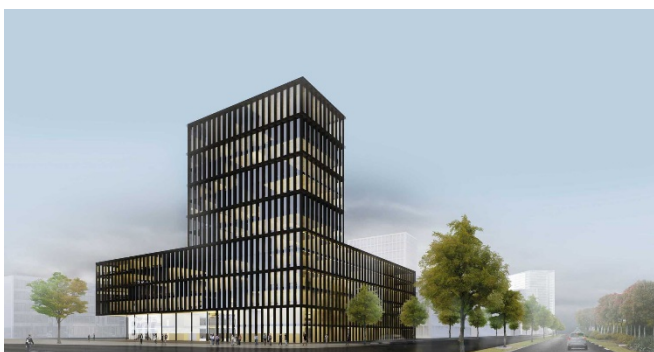
Wie unterschiedlich die Herangehensweise in der Entwicklung von Immobilien sein kann, veranschaulichen die jüngsten Projekte von DIRINGER & SCHEIDEL (D&S) auf den Baufeldern 1 und 3 im Mannheimer Glückstein-Quartier.



*Visualisierungen Büro- und Wohnensemble auf Baufeld 3 ( Bildrechte: D&S/Schmucker und Partner)*

Den Wettbewerb für Baufeld 3 (Büro, Wohnen) gewann D&S mit Architekturpartner Schmucker und Partner. „Unser Entwurf erfüllt die Nutzungsanforderungen vollumfänglich, verzichtet aber auf eine maximale Ausnutzung der überbaubaren Fläche zu Gunsten einer attraktiven Gebäudekonzeption und gesteigerten Aufenthaltsqualität im Außenbereich“, begründet Alexander Langendörfer, Geschäftsführer der DIRINGER & SCHEIDEL Wohn- und Gewerbebau GmbH, den Erfolg. Bei Baufeld 1 (Büro) hingegen stand der potentielle Ankermieter vor der Bewerbung fest: „Für einen in Mannheim ansässigen Konzern waren wir auf der Suche nach einem innerstädtischen Grundstück, auf dem sich ein Bürohochhaus und weitere Büroflächen realisieren lassen.“ D&S konnte mit seinem Nutzungskonzept überzeugen und lobte in Abstimmung mit der Stadt Mannheim einen Architekturwettbewerb aus. Für den Gewinnerentwurf von Lepel & Lepel, Köln

*(Bild rechts: Visualisierung Büroimmobilie auf Baufeld 1, Bildrechte: D&S / Lepel & Lepel Architekten)*



votierte das Preisgericht einstimmig. „Der Entwurf vereint viele Vorzüge“, betont Langendörfer. „Mehrere Hundert Arbeitsplätze werden an diesem exponierten Standort gesichert. Weitere Arbeitsplätze kommen durch die Schaffung von zusätzlichen Co-Working-Spaces für einen Anbieter hinzu.“

**Pressekontakt:** Beate Baumann, Unternehmenskommunikation  
D&S Unternehmensgruppe, beate.baumann@dus.de, Tel. 0621-  
8607-207, Anschrift: Wilhelm-Wundt-Str. 19, 68199 Mannheim

# Presseinformation

vom 1. Oktober 2018

Auch linksrheinisch ist D&S neben dem Projekt LUIT\_PORT erneut am Start. Für das Wohnprojekt „LUV Ludwigshafen“ feierte man gerade den Spatenstich. Die Gewinnerplanung aus dem vorausgegangenen Investoren- und Architektenwettbewerb von D&S-Architekturpartner blocher partners, Mannheim sieht in 11 Wohnhäusern insgesamt 181 komfortable Mietwohnungen, 940m<sup>2</sup> variable Gewerbefläche und eine Tiefgarage. Die Gespräche mit einem institutionellen Investor sind bereits fortgeschritten, so Langendörfer: „Das Entwicklungsgebiet Rheinufer Süd entstand auf einer ehemaligen Industriebrache und ist heute eine Toplage. Es ermöglicht in Ludwigshafen erstmals hochwertiges Wohnen und Arbeiten am Fluss.“

## **Firmenprofil DIRINGER & SCHEIDEL Wohn- und Gewerbebau GmbH**

Die DIRINGER & SCHEIDEL Wohn- und Gewerbebau GmbH mit Hauptsitz in Mannheim und Niederlassungen in Karlsruhe, Dessau-Roßlau und Leipzig ist das älteste Tochterunternehmen der DIRINGER & SCHEIDEL Unternehmensgruppe. Ihre Aufgabe ist die Projektentwicklung und Bauträgerschaft, sowie die Vermarktung von Wohn- und Gewerbeimmobilien an Investoren, Eigennutzer und private Anleger.

Geschäftsführung: Heinz Scheidel, Tobias Volckmann, Eberhard Klass, Alexander Langendörfer

## **Firmenprofil DIRINGER & SCHEIDEL Unternehmensgruppe**

Als Bauunternehmung 1921 gegründet, beschäftigt die stets eigentümergeführte Unternehmensgruppe mit Hauptsitz in Mannheim aktuell rund 3.400 Mitarbeiter. Sie zählt zu den bedeutenden, mittelständischen Unternehmen in der Metropolregion Rhein-Neckar sowie im Bereich Rhein-Main und Dessau-Leipzig und ist auch im Ausland erfolgreich tätig. D&S ist in allen Sparten des Baugewerbes einschließlich branchenverwandter Bereiche zu Hause und verfügt über einen eigenen Stab an Architekten und Innenarchitekten: Hochbau/Schlüsselfertigbau (Wohnen / Wirtschaft / Verwaltung / Gewerbe) einschließlich TGA-Leistungen, Industrie- / Ingenieurbau, Tiefbau, Rohrleitungsbau und grabenlose Kanalsanierung. Eigene Werke zur Kiesgewinnung und Baustoffproduktion komplettieren das Leistungsspektrum. Im Dienstleistungsbereich operieren mehrere Tochtergesellschaften seit Jahren erfolgreich in der Projektentwicklung und Bauträgerschaft für Großobjekte und gemischt genutzte Quartieren (Wohnen, Handel, Büro, Gewerbe), Entwicklung und Betrieb von Service-Immobilien (Senioren-Service-Wohnen, Stationäre / Ambulante Pflege, Hotel), schlüsselfertige Vermarktung / Vermietung, Facility-, Property-, Center- und Retail-Management, sowie Office-Planungen in Neu- und Bestandbauten einschließlich Umzugsmanagement.

Management Board: Heinz Scheidel, Karlheinz Heffner, Achim Ihrig, Tobias Volckmann

**Sie finden uns in Halle C am Stand C1.030. Wir freuen uns auf Ihren Besuch.**

**Pressekontakt:** Beate Baumann, Unternehmenskommunikation  
D&S Unternehmensgruppe, beate.baumann@dus.de, Tel. 0621-  
8607-207, Anschrift: Wilhelm-Wundt-Str. 19, 68199 Mannheim

